

## 物件ポイント

希少な光市内のマンション!  
人気の浅江地区!  
ショッピングセンター近くの好立地!  
虹ヶ浜海水浴場・松林が見下ろせて  
景観は良好です!!



## サントノール光壺番館 705

販売価格

1,220万円  
(税込)

■専有面積(壁心) 70.11㎡/約21.20坪

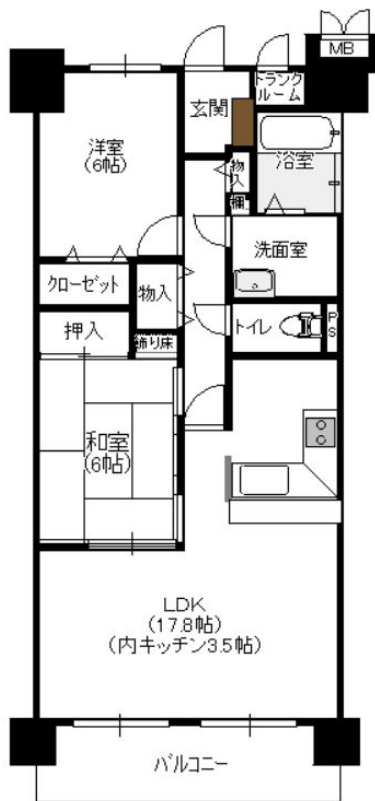
■専有面積(登記簿) 63.84㎡/約19.31坪

### 物件詳細

浅江小学校まで  
約1.2km(徒歩約15分)

浅江中学校まで  
約1.5km(徒歩約19分)

- 所在地 光市浅江五丁目5番地1
- 住居表示 光市浅江五丁目20番12-705号
- 交通 防長バス<筒井>バス停より徒歩約5分
- 学区 浅江小学校 浅江中学校
- 間取り 2LDK(LDK、洋室、和室)
- 地目 宅地
- 都市計画 市街化区域
- 用途地域 準工業地域
- 建ぺい率 60%
- 容積率 200%
- 建物構造 鉄筋コンクリート造陸屋根11階建
- 築年月日 平成18年11月17日新築
- 設備 電気:中国電力 水道:市営水道  
ガス:集中プロパンガス  
汚水・雑排水:公共下水道  
雨水:側溝
- 備考 ・敷地権の割合49万131分の6384  
・管理費 6,800円/月、修繕積立金3,900円/月、  
・駐車場なし(R9.2月抽選予定)
- 取引態様 媒介



2LDK

浅江  
小学校区

浅江  
中学校区

スーパー  
近く

海近く

\*図面と現況が異なる場合には、現況を優先致します。

ひとりの出会いを大切に  
**Phanos** 株式会社 ファノス  
E-mail: info@phanos.co.jp

〒743-0063

光市島田2丁目23番10号ファノスビル1F  
tel 0833-71-0300 fax 0833-71-3577

フリーダイヤル

0120-300-773



不動産のことなら  
ぼくにおまかせ!

ファノスイメージ  
キャラクター たくぞう

