



中古 光市千坊台1丁目

販売価格

3,500 万円 (税込)

■土地 412.83㎡/約124.88坪

■建物 172.40㎡/約52.15坪 (1F/97.91㎡、2F/74.49㎡)
平成15年3月18日新築

物件ポイント

瀬戸内海を望む絶好のロケーションが魅力!!

ヘーベルハウスの家!

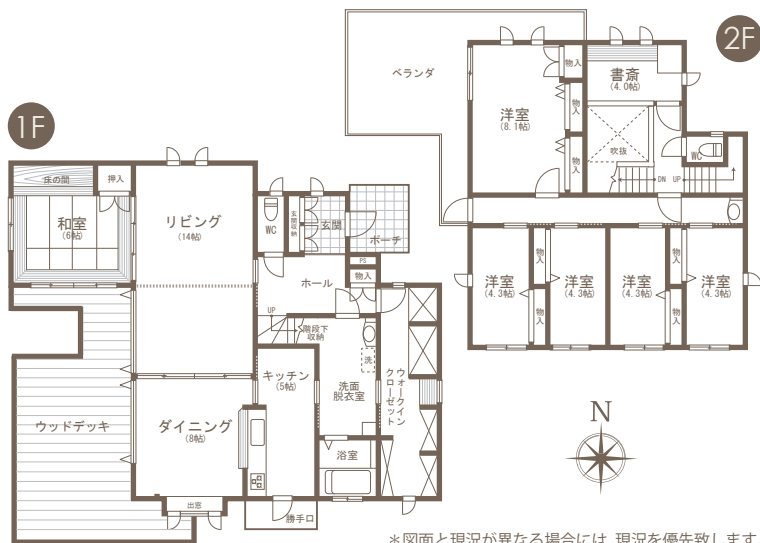
6LDK+S、ゆとりの間取り!!

物件詳細

室積小学校まで
約3.0km(徒歩約38分)

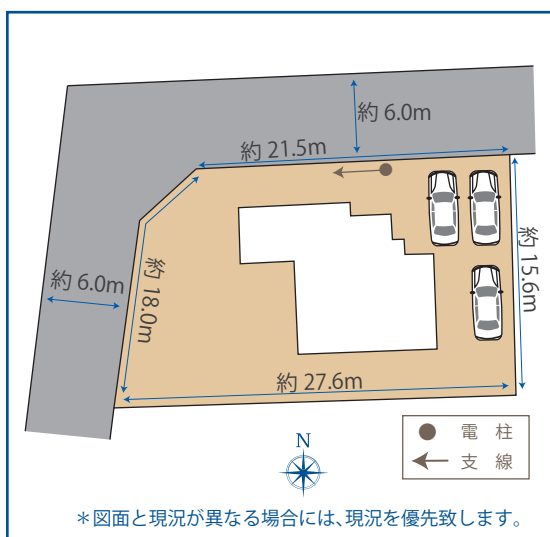
室積中学校まで
約1.3km(徒歩約17分)

- 所在地 光市千坊台1丁目11番、13番
- 住居表示 光市千坊台1丁目6番10号
- 交通 防長バス<西新開>バス停より徒歩約9分
- 学区 室積小学校 室積中学校
- 間取り 6LDK+書斎+WIC (1F/LDK、和室、WIC 2F/洋室×5、書斎)
- 種類 居宅
- 建物構造 軽量鉄骨造陸屋根2階建
- 築年月日 平成15年3月18日新築
- 地目 宅地
- 都市計画 市街化区域
- 用途地域 第一種低層住居専用地域
- 建ぺい率 50%
- 容積率 80%
- 接道状況 北側幅員約6.0mの公道に約21.5m接し、北西側から西側幅員約6.0mの公道に約18.0m(角切部分含む・高低差あり)接する。
- 設備 電気:中国電力 水道:市営水道
ガス:なし(オール電化住宅)
汚水・雑排水:公共下水道
雨水:側溝
- 備考 ・駐車3台可。
- 取引態様 媒介



*図面と現況が異なる場合には、現況を優先致します。

6LDK 室積小学校区 室積中学校区 日当り良好 オール電化 角地 駐車場3台可



*図面と現況が異なる場合には、現況を優先致します。

Phanos 株式会社 ファノス

ひとりの出会いを大切に E-mail: info@phanos.co.jp

〒743-0063 光市島田2丁目23番10号ファノスビル1F
tel 0833-71-0300 fax 0833-71-3577

フリーダイヤル 0120-300-773

株式会社ファノス
光中央病院、アルク、山口銀行、フランソワ、au、日本製鉄

不動産のことなら ぼくにおまかせ!

ファノスイメージキャラクター たくぞう

中古住宅 光市千坊台1丁目 瀬戸内海を望む絶好のロケーション! www.phanos.jp