



中古 岩国市玖珂町

販売価格 1,280 万円 (税込)

- 土地 676.64㎡/約204.67坪
- 建物 190.55㎡/約57.64坪 ※別途物置あり
- 昭和57年6月新築

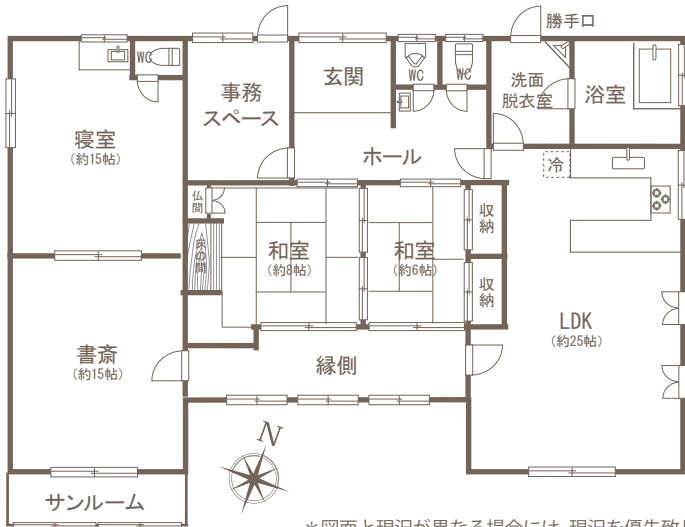
物件ポイント

広いお庭に囲まれた風情ある古民家!
約200坪の広々敷地に約57坪の平家建!
各部屋、ゆったりした間取りです!!

物件詳細

玖珂小学校まで 約1.1km(徒歩約14分)
玖珂中学校まで 約1.1km(徒歩約14分)

- 所在地 岩国市玖珂町大字726番2
- 住居表示 岩国市玖珂町726番地の2
- 交通 JR岩徳線<玖珂>駅より徒歩約9分
- 学区 玖珂小学校 玖珂中学校
- 間取り 4LDK+S (LDK、洋室×2、和室×2)
- 種類 居宅
- 建物構造 木造銅板ぶき平家建
- 築年月日 昭和57年6月新築
- 地目 宅地
- 都市計画 非線引都市計画区域
- 用途地域 準工業地域
- 建ぺい率 60%
- 容積率 200%
- 接道状況 南西側幅員約4.0mの公道に約22.4m接し、北西側幅員約1.4m~約2.0mの赤線に約24.2m接し、北東側幅員約4.0mの公道に約22.8m接する。
- 設備 電気:中国電力 水道:市営水道
ガス:個別プロパンガス
汚水・雑排水:公共下水道
雨水:浸透
- 備考 ・駐車2台可
- 取引態様 媒介



*図面と現況が異なる場合には、現況を優先致します。

4 LDK 玖珂小学校区 玖珂中学校区 平家建 日当り良好 庭あり 駐車場2台可



*図面と現況が異なる場合には、現況を優先致します。

ひとりの出会いを大切に
Phanos 株式会社 ファノス
E-mail : info@phanos.co.jp

〒743-0063
光市島田2丁目23番10号ファノスビル1F
tel 0833-71-0300 fax 0833-71-3577
フリーダイヤル
0120-300-773

不動産のことなら
ぼくにおまかせ!
ファノスイメージ
キャラクター **たぐぞう**

中古住宅 岩国市玖珂町 広いお庭に囲まれた風情ある古民家!

www.phanos.jp